



TRAYECTICS

Resultados Diagnóstico sobre procesos evaluativos contextualizados.

Decisiones pedagógicas basadas en evidencia



InnovaChile
CORFO

¿Qué podemos aprender de nuestros **procesos evaluativos** para la mejora educativa?

**Colegio
Trayectics**

**Establecimiento Particular
Subvencionado**



Distribución de género en cuerpo docente



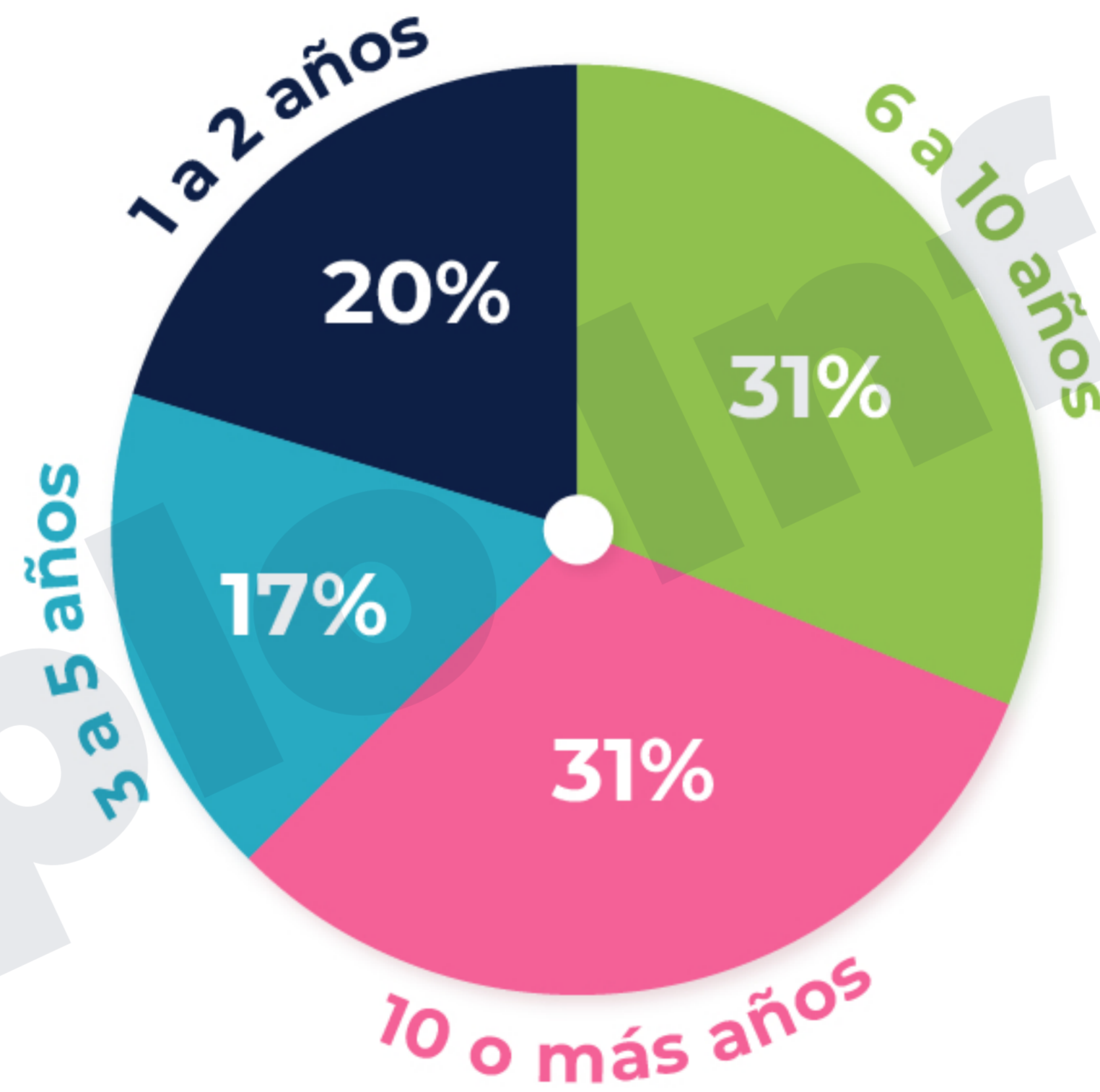
Femenino
62%



Masculino
35%



Años de experiencia en el establecimiento.





TRAYECTICS

Creencias sobre la Evaluación

Ejemplo Informe

¿Qué entienden los y las docentes del colegio por **evaluación**?

Una forma de evidenciar el aprendizaje.

68%

Un indicador del logro de los objetivos alcanzados.

37%

Un proceso que sirve para la toma de decisiones pedagógicas.

33%

Un proceso de aprendizaje para profesores y estudiantes.

23%

Una forma de retroalimentar.

16%



Nivel de preparación de los y las docentes para realizar las siguientes acciones

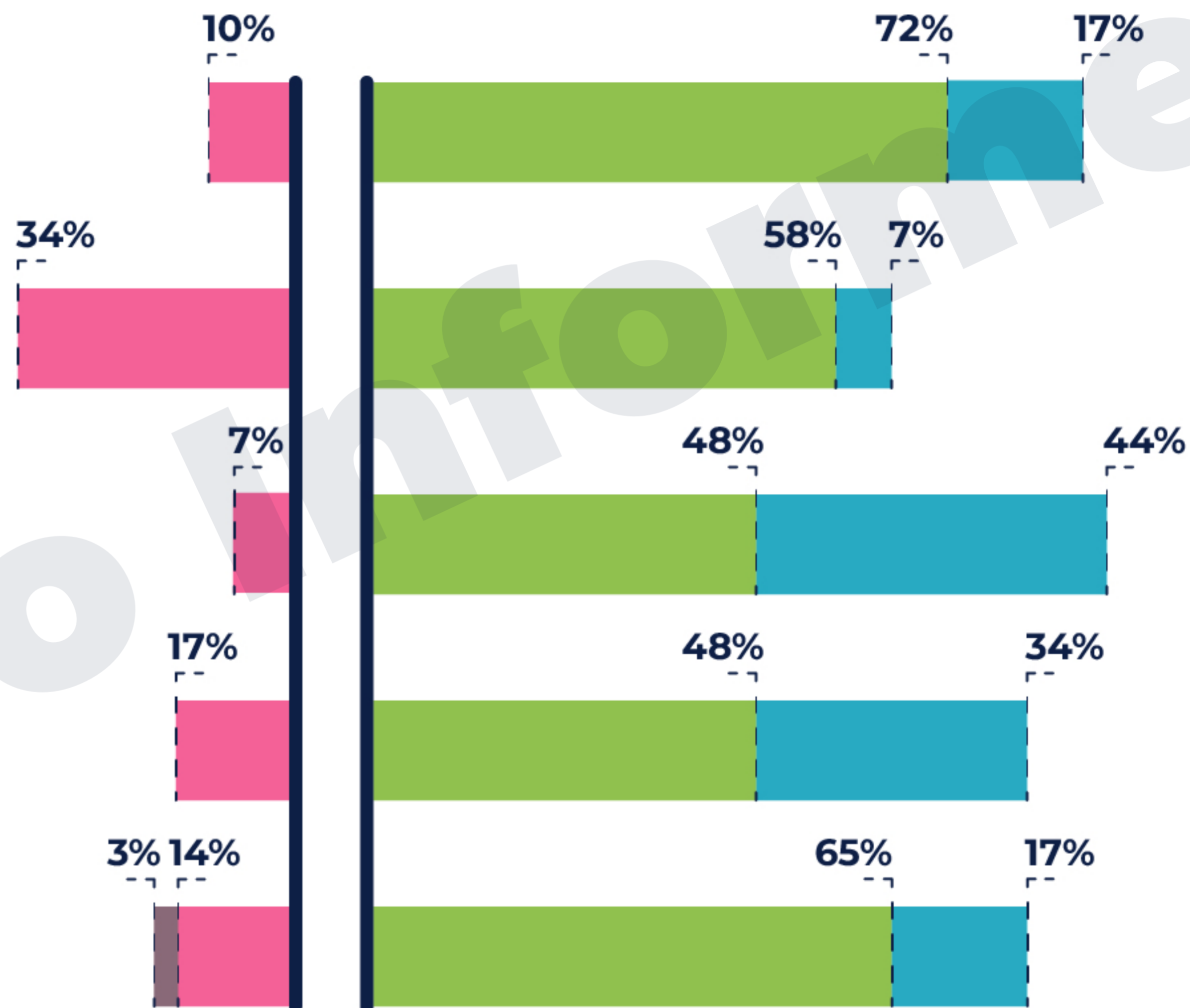
- Diseño de Instrumentos

- Adecuación de Instrumentos para estudiantes con NEE

- Retroalimentación de estudiantes

- Corrección de Instrumentos

- Toma de decisiones pedagógicas para abordar resultados deficitarios



● Nada Preparado(a)
 ● Poco Preparado(a)
 ● Preparado(a)
 ● Muy Preparado(a)



TRAYECTICS

Decisiones y Prácticas en el Aula

Ejemplo Informático

Actividades más implementadas

- Desarrollar evaluaciones formativas.
86%
- Elaborar instrumentos que consideren conocimientos relevantes y útiles para las y los estudiantes
72%
- Distintos tipos de evaluaciones para responder a la diversidad de estudiantes
69%
- Explicitar a mis estudiantes los objetivos de aprendizaje y criterios de logro
69%
- Retroalimentar efectiva y oportunamente el proceso de aprendizaje
69%

Actividades con más dificultades para implementar

- Elaborar distintos tipos de evaluaciones para responder a la diversidad de estudiantes
62%
- Retroalimentar efectiva y oportunamente el proceso de aprendizaje
58%
- Evaluar a estudiantes con NEE
55%
- Elaborar instrumentos que consideren conocimientos relevantes y útiles para las y los estudiantes
52%
- Diseñar otras modalidades de evaluación como autoevaluación o coevaluación
52%

Actividades que toman más tiempo realizar a los y las docentes

Preparación de Clases

80%

A horizontal bar chart with a pink segment representing 80% and a grey segment representing the remaining 20%.

Aplicación de pruebas.

66%

A horizontal bar chart with a green segment representing 66% and a grey segment representing the remaining 34%.

Retroalimentación

52%

A horizontal bar chart with a teal segment representing 52% and a grey segment representing the remaining 48%.

Creación de Pruebas

52%

A horizontal bar chart with a dark purple segment representing 52% and a grey segment representing the remaining 48%.

Planificación.

35%

A horizontal bar chart with a dark blue segment representing 35% and a grey segment representing the remaining 65%.

Al construir instrumentos, los y las docentes reciben apoyo de:



69%

Jefe(a) de UTP

28%

Equipo de apoyo pedagógico

24%

Colegas de la misma disciplina

El apoyo consiste en:

- Ajuste de aspectos formales de los instrumentos (redacción, letra, imagen, gráfico, etc).

55%

- Flexibilizar la aplicación de un instrumento por situación particular del estudiante.

38%

- Revisión de evaluaciones diferenciadas para NEE.

38%

- Adecuar a las características de las y los estudiantes.

34%

En qué se basan los y las docentes para diseñar un instrumento evaluativo



Planes y Programas

93%

Bases curriculares

79%

En sus conocimientos en la materia

69%

Intereses de las y los estudiantes

62%

Textos escolares

59%

Los y las docentes generalmente **crean sus instrumentos:**



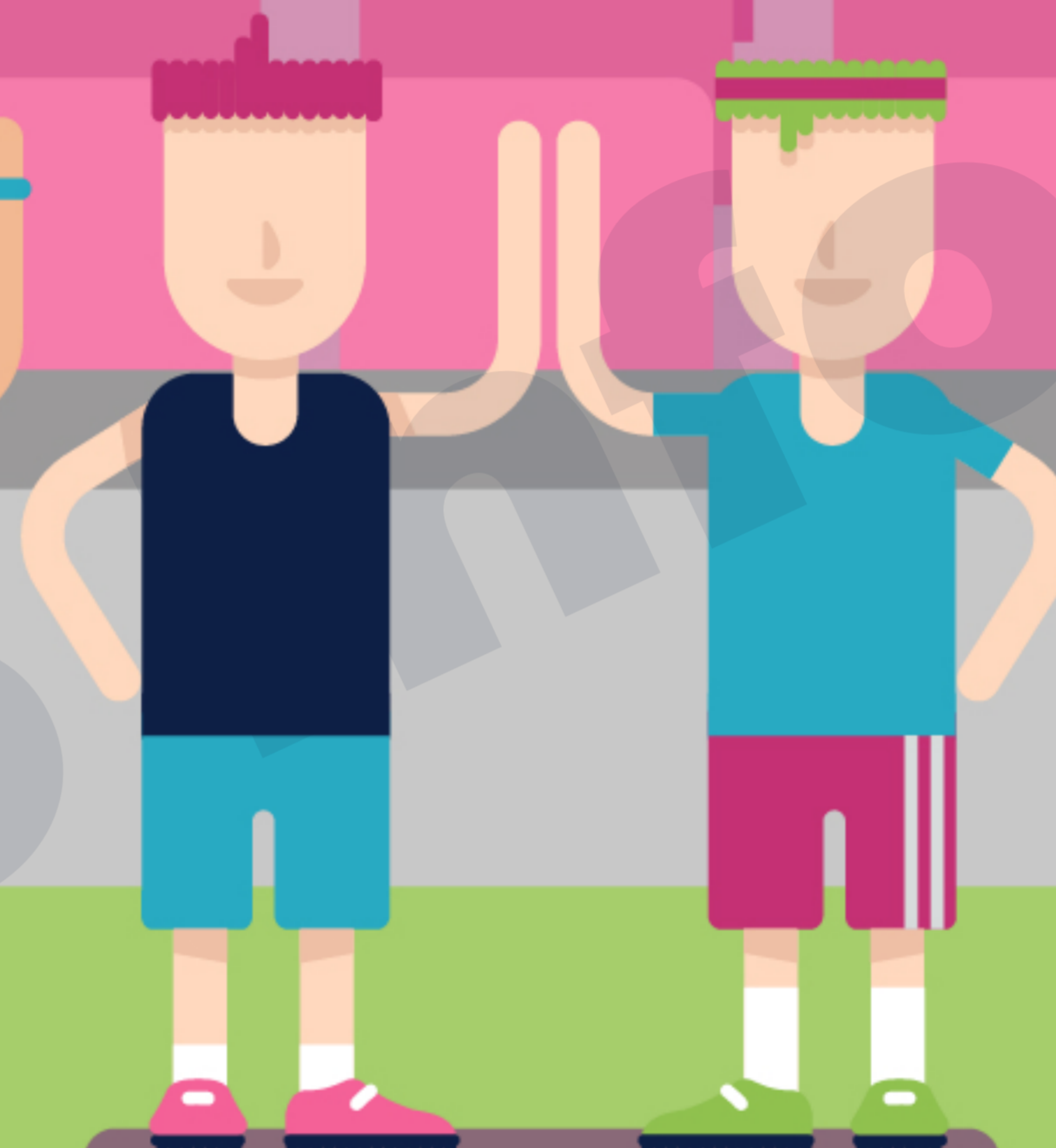
100%

De forma individual



38%

Junto a colegas de la misma asignatura



14%

Junto a colegas de otras asignaturas



10%

Otro

Para evaluar formativamente, los y las docentes suelen utilizar

55%

Actividades prácticas (mapas conceptuales, preguntas abiertas de discusión, portafolios, etc).

52%

Actividades que permitan al estudiante relacionar lo aprendido con su vida cotidiana.

41%

Actividades similares a las que enfrentarán en evaluaciones sumativas.

38%

Actividades breves que permitan retroalimentar al grupo completo (ej: Ticket de salida, termómetro, preguntas de opción múltiple, etc).



Con la evaluación sumativa, al **76%** de los docentes les interesa:

Evaluar en qué medida se lograron los objetivos de aprendizaje propuestos

¿Y para qué utilizan los resultados de la evaluación?

72%

Para tener un panorama general de los niveles de logro alcanzados por el grupo.

66%

Para replantear las estrategias de enseñanza utilizadas.

66%

Para brindar retroalimentación, con foco en los aspectos logrados y por mejorar.



Conocimientos a fortalecer para **evaluar de mejor forma** a los estudiantes

Diversificar instrumentos (rúbricas, listas de cotejo, pautas).

79%

Diseñar situaciones evaluativas significativas para los estudiantes.

72%

Diversificar las formas de evaluar (metodologías).

69%

Crear instrumentos que permitan detectar a tiempo necesidades de los estudiantes.

52%

Crear instrumentos que aborden la dimensión socioemocional de los estudiantes.

52%





TRAYECTICS

Muchas Gracias

Ejemplo Informe



Para más detalles, consultas o para conocer específicamente nuestro Programa de Desarrollo Profesional, que cuenta con módulos sobre creencias y prácticas de evaluación, creación de instrumentos, retroalimentación y toma de decisiones pedagógicas fundamentadas, **les invitamos a visitar nuestro sitio web o a contactarnos directamente a través de nuestro correo electrónico.**

trayectics.com

contacto@trayectics.com